

ГАСТРОНОМИЧЕСКАЯ КАРТА АЛТАЙСКОГО КРАЯ

ГОРОД БАРНАУЛ



Дом-ресторан «Ясная поляна»

Барнаул, ул. Льва Толстого, 30
+7 (3852) 25-02-12 yasnayapolyana.rest
yasnaya_polyana_brn



Ресторан авторской кухни «Среда»

Барнаул, ул. Интернациональная, 47
+7 (3852) 53-29-20 +7 (964) 603-29-20
studio-vkusa.ru sreda_barnaul



Ресторация сибирской кухни Центра алтайского гостеприимства «Горная Аптека»

Барнаул, ул. Ползунова, 42
+7 (3852) 53-62-67 gornaia.apтека
gornaia.apтека



Ресторан Velvet

Барнаул, пр. Ленина, 80
+7 (3852) 61-00-61 velvet-rest.ru
velvet_rest



Ресторан «Заречье»

Барнаул, Правобережный тракт, 18
+7 (3852) 58-11-77 restaurant.zrch.ru
zarechie.barnaul



Ресторан «Ползуновъ»

Барнаул, пр. Красноармейский, 112
+7 (3852) 62-59-58 polzunov.pф
restoran_polzunov

ГОРОД НОВОАЛТАЙСК



Ресторанно-гостиничный комплекс «Облепиха»

Новоалтайск, ул. Дорожная, 13
+7 (3853) 24-55-59 oblepiha22.pф
oblepiha_komplex



Комплекс дорожного сервиса «Маяк»

Новоалтайск, ул. Дорожная, 60
+7 (983) 548-23-23 +7 (3852) 58-23-23
project1609946.tilda.ws
mayakaltay22

ТРОИЦКИЙ РАЙОН



Трактир «Ника»

Федеральная дорога Р-256 Чуйский тракт,
292 км
+7 (963) 533-44-49 nika-food.ru
_nika_food_nika_

БЛАГОВЕЩЕНСКИЙ РАЙОН



Кондитерская «Эклер»

рабочий поселок Благовещенка,
ул. Ленина, 84
+7 (906) 946-89-89 ekler_blago

ГЕОГРАФИЧЕСКОЕ ПОЛОЖЕНИЕ

Алтайский край расположен на юго-востоке Западной Сибири

Граничит с Новосибирской, Кемеровской областями, Республикой Алтай и Республикой Казахстан

Административный центр — г. Барнаул

КУЛЬТУРНО-ИСТОРИЧЕСКОЕ НАСЛЕДИЕ

На территории края находится более 5000 памятников археологии, истории и культуры, в том числе мирового значения: Денисова пещера в Солонешенском районе, археологические комплексы «Царский курган» в Чарышском районе, «Перекресток миров» в Алтайском районе и много других

ПРИРОДНО-КЛИМАТИЧЕСКИЕ УСЛОВИЯ И ТРАНСПОРТНАЯ ДОСТУПНОСТЬ

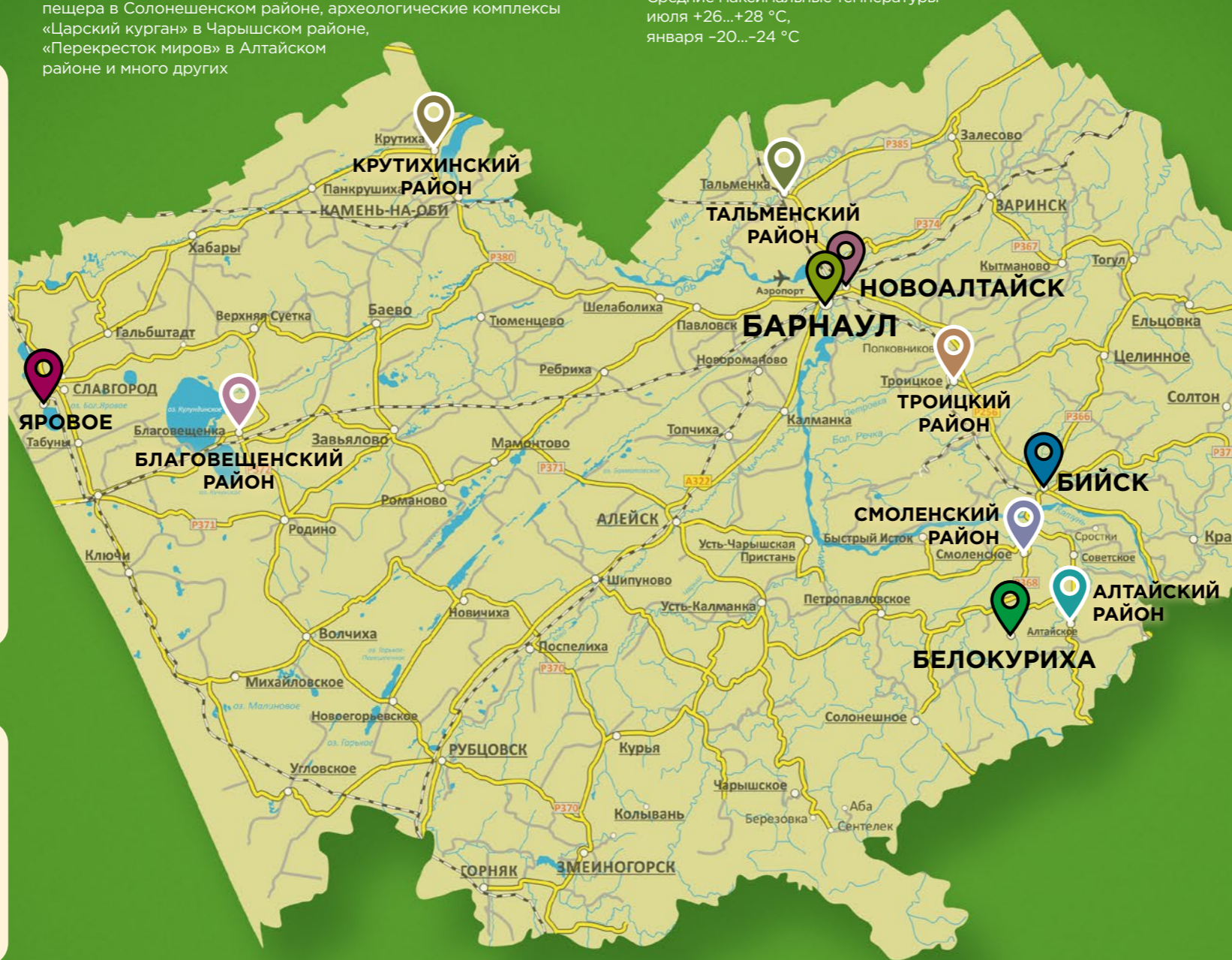
Международный аэропорт им. Г.С. Титова в г. Барнауле

Федеральные автомобильные трассы: Р256 «Чуйский тракт», А322 «Барнаул – Рубцовск – граница с Республикой Казахстан», А321 «Барнаул – Кулунда – граница с Республикой Казахстан»

Железная дорога

Климат умеренно континентальный

Средние максимальные температуры июля +26...+28 °С, января –20...–24 °С



ГОРОД БИЙСК



Комплекс дорожного сервиса «Горная Страна»

Бийск, пер. Шубенский, 71
+7 (964) 603-93-93 highland.bsk



Кофейня-кондитерская «Шоколатте»

Бийск, ул. Воинов-Интернационалистов, 65/1
+7 (962) 816-68-23
Бийск, ул. Красноармейская, 81
+7 (903) 995-03-54
chocolatebsk.ru
shocolate_biysk



Ресторан «На Старом Месте»

Бийск, ул. Советская, д. 22, 1 эт.
+7 (3854) 33-77-24 +7 (923) 563-04-10
restaurant.na-starom-meste.ru
na.starom.meste



Трактир «Калина Красная»

Бийск, ул. Льва Толстого, 164
+7 (3854) 33-77-92 traktirkalina.ru
kalinakrasnaybsk



ГОРОД-КУРОРТ БЕЛОКУРИХА



Ресторан Beershale

Белокуриха, ул. Славского, 44/1
+7 (3857) 73-89-00
beershale.ru
beerchalet



Ресторан-пивоварня Beaver

Белокуриха, ул. Мясникова, 1/2
+7 (3857) 72-14-12
beaver-pub.ru
club_beaver_pub



Ресторанный комплекс «Пятое колесо»

Белокуриха, ул. Славского, 34
+7 (913) 269-62-67
five-koleso.com
rk_5koleso



Трактир «Гоголь»

Белокуриха, Маршрут терренкура
им. Николая Бреславского, 1
+7 (983) 602-11-49
belokurikha.ru
belokuriha2



Ресторан «Michelle»

Белокуриха, ул. Славского, 9а
+7 (963) 509-77-07
michelle22.ru
michelle_belokuriha



ГОРОД ЯРОВОЕ



Ресторан «Лимончелло»

Яровое, ул. Гагарина, 36
+7 (800) 700-49-30
moreyarovoe.ru/places
yarovoe_official

КРУТИХИНСКИЙ РАЙОН



Кафе «Алтай»

пос. Масляха, ул. Обская, 22, региональная
автодорога «Павловск-Камень-на-Оби-граница
Новосибирской области» км 170+150, справа
+7 (923) 001-57-68

ТАЛЬМЕНСКИЙ РАЙОН



Комплекс дорожного сервиса «Грань Алтая»

Федеральная автодорога Р-256 «Чуйский тракт»
км 135+632, справа
+7 (3859) 12-11-95

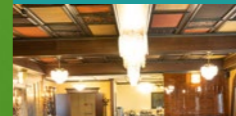
СМОЛЕНСКИЙ РАЙОН



Ресторан авторской кухни «Трапезная»

Туристический комплекс «Золото Алтая»,
с. Новотырышкино, ул. Алтайская, 11
+7 (800) 600-47-08
altai.sanduny.ru zolotoaltaya

АЛТАЙСКИЙ РАЙОН



Ресторан «Рояль»

Развлекательный комплекс Altai Palace,
Айский сельсовет, район горы Каим
+7 (800) 444-15-13
altaipalace.net
altaipalace_casino



Ресторан «Грааль»

Парк-отель «Ая», пос. Катунь,
ул. Нагорная, 1
+7 (960) 968-02-25
ayahotel.ru
ayahotel



**ГАСТРОНОМИЧЕСКИЙ СУВЕНИР:
УВЕЗТИ С СОБОЙ ИЗ АЛТАЙСКОГО КРАЯ**



**КОЛЛЕКЦИЯ ТРАВЯНОГО ЧАЯ
«ЭТО МОЁ»**

купить:
Магазин алтайской продукции
«Шишка-Алтай», г. Барнаул,
ТЦ «Ультра», пр-т Ленина, 10, 1 этаж
интернет-магазин:
vk.com/market-69820845



**АЛТАЙСКИЙ МЕДОВЫЙ
ПРЯНИК**

купить:
Магазин алтайской продукции
«Шишка-Алтай», г. Барнаул,
ТЦ «Ультра», пр-т Ленина, 10, 1 этаж
интернет-магазин:
altpryanik.ru



**АЛТАЙСКИЙ
МЁД**

купить:
Фирменный магазин «Дом Мёда»
г. Барнаул, ул. Мало-Тобольская, 8а
интернет-магазин:
med-altai.ru



**АЛТАЙСКИЙ
СЫР**

купить:
Сыроварня «Солоновкино»
Алтайский край, Смоленский район,
с. Солоновка, ул. Речная, 1
интернет-магазин:
instagram.com/solonovkino



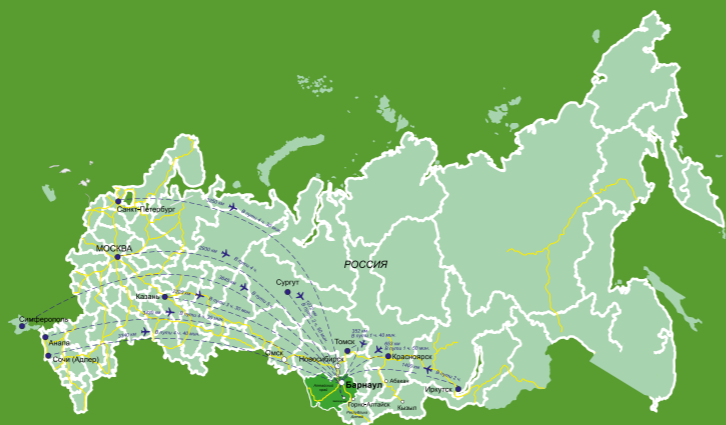
**ОБЛЕПИХА, ПРОТЁРТАЯ
С САХАРОМ GOLDENMIX**

купить:
Туристский центр «Горная Аптека»,
г. Барнаул, ул. Ползунова, 42
интернет-магазин:
shop.gornaya-apteka.ru



**КЕДРОВОЕ МАСЛО ХОЛОДНОГО
ОТЖИМА «ORGANIC ALTAI»**

купить:
Салон товаров для красоты
и здоровья «Жемчужина Алтая»,
г. Барнаул, пр-т Ленина, 67а
интернет-магазин:
altay-organic.ru



АЛТАЙСКИЙ КРАЙ
все настоящее!

**ГАСТРОНОМИЧЕСКАЯ
КАРТА
АЛТАЙСКОГО КРАЯ**



туристский центр Алтайского края
АлтайТурЦентр
+7 (3852) 20 61 01
visitaltai.info
визиталтай.рф



В экстренных случаях
звонить 112



Список авторов
опубликованных фото

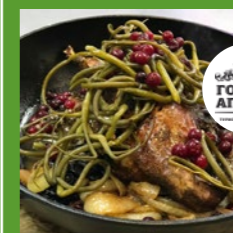


**БЛЮДА РЕГИОНАЛЬНОЙ КУХНИ ОТ УЧАСТНИКОВ
ПРОЕКТА «ГАСТРОНОМИЧЕСКАЯ КАРТА РОССИИ»**



«ЯСНАЯ ПОЛЯНА», БАРНАУЛ

- Маринованные грузди и подтопольники с фермерской сметаной и луком
- Спинка косули с кремом из поджаренной сливы
- Медовик с карамелью из чёрной смородины
- Мусс из творожного сыра, алтайской облепихи и абрикоса



«ГОРНАЯ АПТЕКА», БАРНАУЛ

- Пироги «сибирские» с щукой, с мясом марала
- Щука фаршированная
- Хариус жареный «на манер Сибирский»
- Дикая утка с папоротником и клюквой



СРЕДА, БАРНАУЛ

- Горная форель с печеной морковью в облепихе
- Паштет из утки на хрустящем хлебе с соусом из смородины



«ПЯТОЕ КОЛЕСО», БЕЛОКУРИХА

- Рыбачья уха из фермерской форели, судака (подаётся с угольком)
- Томленая в печи шурпа из фермерской баранины
- Стейки из алтайской мраморной говядины



«ШОКОЛАТТЕ», БИЙСК

- Фирменный торт «Бирюзовая Катунь»
- Морковно-облепиховый десерт
- Штрудель с местными яблоками



«ТРАПЕЗНАЯ», СМОЛЕНСКИЙ Р-Н

- Котлеты из алтайской щуки с соусом лечо
- Марал томленый в сливочно-грибном соусе
- Сандуновские пельмени с бульоном и домашней сметаной
- Десерт «Таёжное лакомство» (кедровый орех, алтайский мёд, брусника)

РЕГИОНАЛЬНЫЕ ПРОДУКТЫ



**КЕДРОВЫЙ
ОРЕХ**



ОБЛЕПИХА



**МЯСО
МАРАЛА**



**ПАПОРОТНИК
ОРЛЯК**



**СЕМЕНА
ЛЬНА**



ХАРИУС



АЛТАЙСКИЙ КРАЙ
(АВТОМОБИЛЬНЫЙ КОД 22) –
РЕГИОН-УЧАСТНИК ФЕДЕРАЛЬНОГО ПРОЕКТА
«ГАСТРОНОМИЧЕСКАЯ КАРТА РОССИИ»

Распространяется на информационных стойках КГБУ «Алтайтурцентр»
в рамках государственной программы «Развитие туризма в Алтайском крае»

РЕГИОНАЛЬНЫЕ ПРОДУКТЫ



**АЛТАЙСКИЕ
ТРАВЫ**



**АЛТАЙСКИЙ
МЁД**



**АЛТАЙСКАЯ
МРАМОРНАЯ
ГОВЯДИНА**



**ГРЕЧНЕВАЯ
КРУПА**



ПОЛБА



ГРУЗДИ